



## Rotorbake E11 18T Classic

Alimentacion Electrica

CODIGO: 926018300

Bandejas	18T 80x80 2x46x66 66x92 80x100cm
Dimensiones externas	1550 L x 2244 P x 2504 H mm
Distancia entre bandejas	93 mm
Potencia	47 kW
Peso	1050 Kg
Temperatura máxima	270° C
Alimentación	400 V ~ 3PH + N + PE 230 V ~ 3PH + PE 230 V ~ 1PH + N + PE 50-60 Hz

### Equipamento

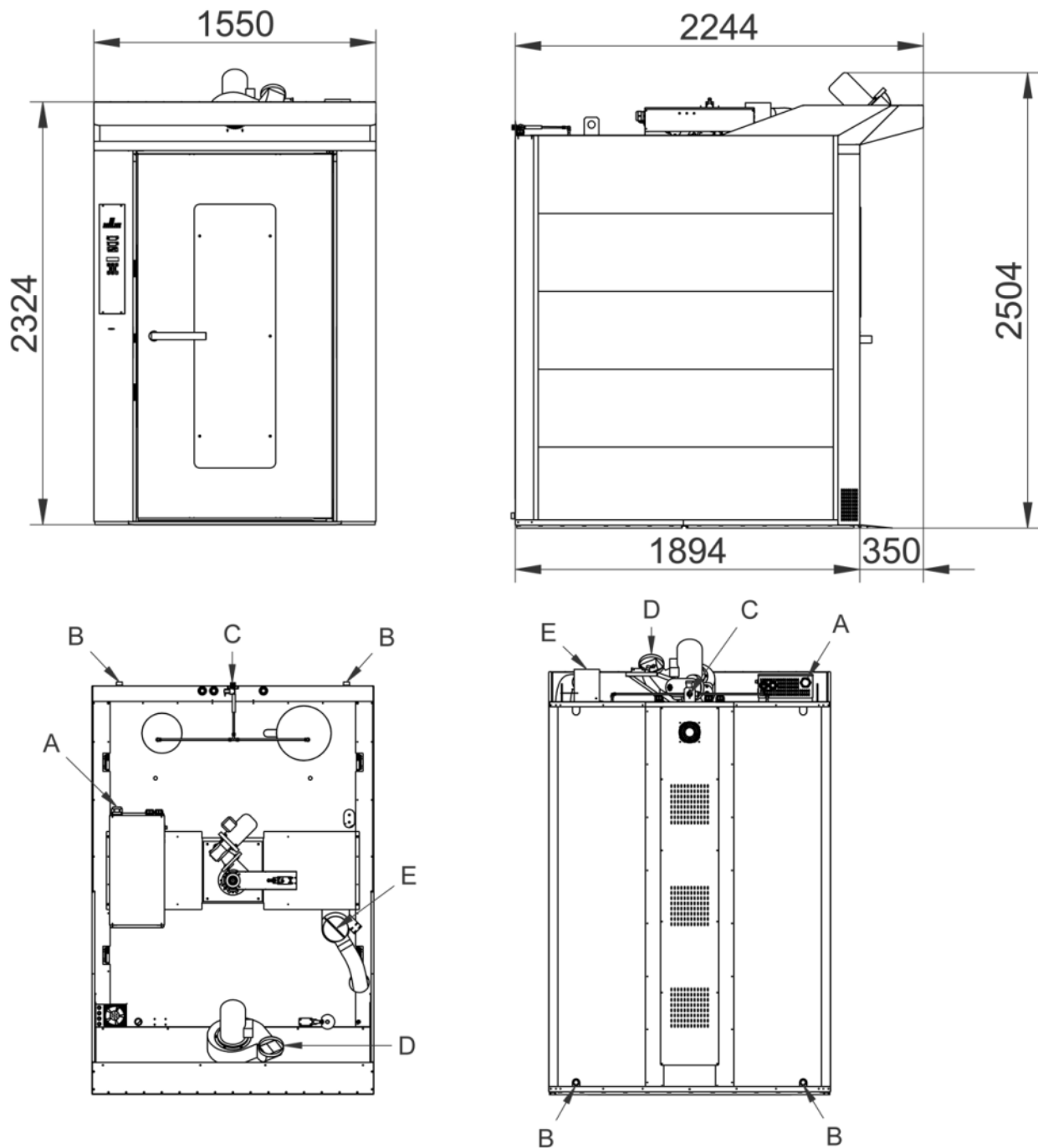
Sistema Multi-ventilador BakeAIR	Aislamiento térmico de alto rendimiento	Doble vidrio con baja emisión térmica
Cinco velocidades de ventilación y cocción semi-stática	Cinco modalidades de cocción	Apertura automática de la chimenea BakeDRY
Bloqueo programas con password	Certificación CE	Control automático seco/vapor en cámara
Control automático grado de cocción y carga enhornada	Control vapor en porcentaje BakeSTEAM	Doble generador de vapor RotorBake
Función multi-timer para cocciones múltiples y mixtas	Guardar, ver* y exportar datos de cocción (haccp)	Modalidad de uso con programas personalizados
Modalidad de uso manual	Modalidad de uso con programas predefinidos	Certificación ETL / NSF
Certificación EAC	Precalentamiento automático	Programa de enfriamiento
Programación inicio retrasado	Programación cocción retrasada	Libro de cocina precargado y online
Detección automática y notificación de errores.		

### Opciones

Paneles exteriores INOX	Doble cierre y doble junta puerta	Plataforma giratoria
Levantamiento automático carro	Apertura puerta izquierda	Data logger para conexión USB

Rotorbake E11 18T Classic

Alimentacion Electrica

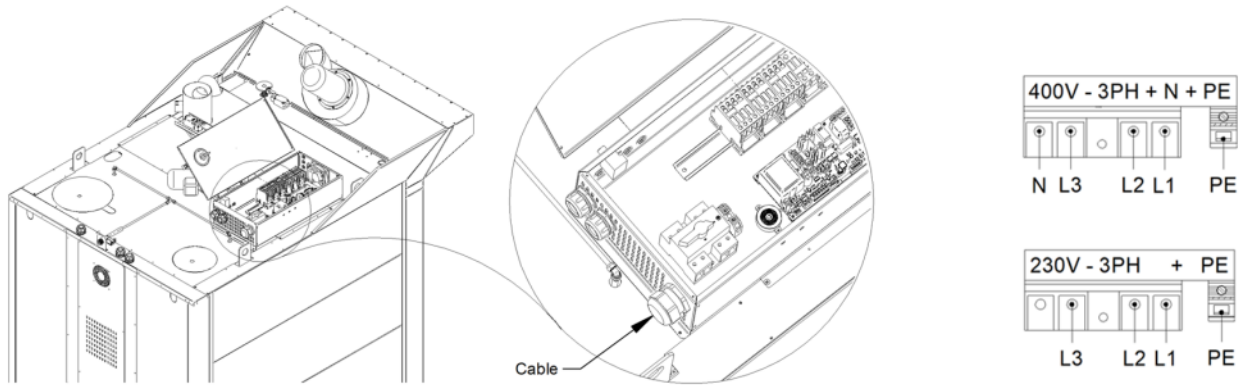
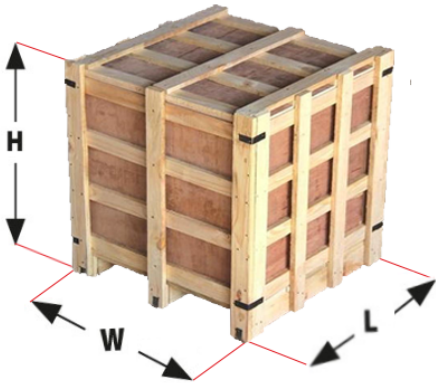


**Leyenda**

- A - Suministro de energía eléctrica
- B - Descarga del líquido 1"
- C - Entrada de agua 3/4"
- D - Escape de vapor campana
- E - Escape de vapor camara Ø 140

**Rotorbake E11 18T Classic**

Alimentacion Electrica

**Suministro y conexiones****Embalaje**

Tamaño de embalaje:	1660 L x 2250 P x 2550 H mm
Peso neto:	1050 Kg
Peso bruto:	1150 Kg